

PRESS RELEASE

奈良のトビラ 2月のマンスリーイベント

「奈良のさくらのトビラ」 聖林寺住職の特別法話と桜井市の魅力を体験



写真左：万葉歌碑（額田王）、同右上：聖林寺住職の倉本師、同右下：特産品「ブランマンジェ」

平素より平城宮跡歴史公園の運営にご理解とご協力を賜り、厚く御礼申し上げます。

平城宮いざない館では、「奈良のトビラ」イベントを毎月開催しております。今月は2月15日(土)に、「奈良のさくらのトビラ」をテーマに講演会と特産品の販売などを行います。

講演会には、聖林寺住職の倉本明佳師をお招きし、「天平の古刹・聖林寺特別法話」をテーマにお話しいたぎます。倉本師には、国宝・十一面観音を始めた聖林寺について語っていただきます。さらに、今回は特別に延命十句観音経（オリジナル筆ペン付き）の写経体験もご用意しております。

このほか、桜井市職員によるおすすめスポットの紹介や、桜井市の魅力を体験できるVRコーナーも併設します。また、桜井市が誇る「大和さくらブランド」商品の販売も行います。

つきましては、多忙中のところ申し訳ありませんが、ぜひ取材ならびに記事掲載のほど、よろしくお願い申し上げます。

「奈良のトビラ」とは

奈良の様々なモノやコトを全国へ紹介するプロジェクトです。奈良の地域編集者を中心に、観光事業者やイベントプロデューサーなどが協同で企画・運営しており、奈良で生まれた商品や観光情報、各市町村の情報を幅広く伝えています。また令和6年4月からは、平城宮いざない館の「奈良のトビラ・朱雀門店」もプロデュースしています。

※イベント詳細は、別添チラシをご覧ください。

お問い合わせ

企画内容について 奈良のトビラ担当：生駒あさみ asami@sukuhido.com 公式サイト <https://naranotobira.com/>

会場について 平城宮跡歴史公園 平城宮跡管理センター 広報担当 小田・河北・吉田
TEL 0742-36-8780 FAX 0742-36-8781
〒630-8012 奈良県奈良市二条大路南三丁目5番1号 <https://www.heijo-park.jp/>

公式 SNS 随時更新中！





奈良
平城宮いざない館にて

奈良の ゆるゆるの トビラ

奈良のゆるゆるのトビラ

2025
2/15(土)
10:00~16:00

おすすめスポット紹介



天平の古刹・聖林寺特別法話

～延命十句観音経の写経付き～

桜井市 聖林寺 住職 倉本 明佳 師

時間 10:00～11:30

場所 平城宮いざない館多目的室



講座・トーク
お申し込みはコチラ

参加費
3,000円
オリジナル
筆ペン付き

国宝・十一面観音を始めとした奈良時代創建の聖林寺についてのお話や、今回は特別に僅か 42 文字の延命十句観音経の写経（オリジナル筆ペン付き）もさせていただきます。完成した写経は後日、観音堂に納経されます。また、当日はお釈迦さまが入滅された日。昨年、ご住職がインドで聖地巡礼をされた際のお話も伺います。



【共催】 奈良のトビラ合同会社・平城宮跡管理センター
桜井市観光まちづくり課

お問い合わせ E-mail : naranotobira@gmail.com

講座・トーク
お申し込みは
コチラ



奈良のトビラ 2月のマンスリーイベント 奈良のさくらのトビラ

桜井市職員による

桜井市のおすすめ スポット紹介

参加費
無料

時間 13:30～15:00

場所 いざない館休憩コーナー

桜井市職員が、桜井の歴史深い名所や豊かな自然、そして地域の隠れた魅力をご紹介します。地元だからこそ知っている桜井市の最新情報や、ここでしか聞けないエピソードも盛りだくさん。桜井市の魅力を再発見するチャンスです！ぜひご参加ください。



大和さくらいブランド商品の販売も！

桜井市が誇る「大和さくらいブランド」商品の販売も行います！今回は特別に、地元で人気の飲食店が出店します。かふえレストランさらいからは、濃厚でとろける美味しさの「さらいのとろぷりん」、さらに、フレンチレストラン KIYAMURA からは「季節のブランマンジェ」を販売！桜井が誇る絶品スイーツを手に入れるチャンスです！

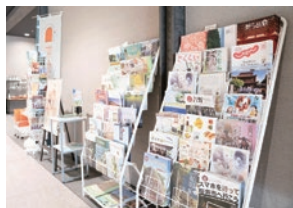


桜井の名所を VRで体験！



桜井市の魅力を体感できるVR体験コーナーもご用意！最新のVR技術を使って、桜井市の名所や美しい風景をまるでその場にいるかのように楽しめます。桜井市にまだ訪れたことがない方も、すでにお気に入りの場所がある方も、ぜひ桜井の新たな魅力を発見してください！

奈良のトビラ 平城宮いざない館 朱雀門店 <9:00～17:00> も好評営業中！



▶奈良のトビラとは

奈良の「産品」と「情報」を全46都道府県にお届けするアンテナストアプロジェクトです。奈良のトビラは全都道府県をめぐる予定です。奈良の地域編集者を中心とする、観光事業者やイベントプロデューサーなど、県内事業者が協同で企画を運営。奈良は39市町村で成り立っています。地域の思いの詰まったいいモノや風土を活かした美味しいモノ、実はたくさんある奈良生まれのモノ等、奈良の魅力を知ってもらい、そして奈良に興味を持って、来てもらうことを目的に開催しています。

平城宮跡歴史公園へのアクセス

- 「ぐるっとバス」にて(土日祝ダイヤ15分間隔、平日ダイヤ30分間で運行/運賃100円)
- ・近鉄大和西大寺駅南口駅前広場バスのりばより「朱雀門ひろば」下車徒歩3分
- ・近鉄奈良駅前バス8番のりばより「朱雀門ひろば前」下車徒歩5分
- JR奈良駅西口バス13番のりばより学園前駅にて「朱雀門ひろば前」下車徒歩5分

お問い合わせ

平城宮跡管理センター 奈良県奈良市二条大路南3丁目5-1
TEL 0742-36-8780 FAX 0742-36-8781 URL <https://www.heijo-park.jp/>

heijokyusekirekikouen 平城宮跡歴史公園 で検索



公園ホームページ

