

# PRESS RELEASE

令和7年11月12日(水)

## 第 11 回飛鳥絵はがきコンテストを開催します。



昨年度展示の様子（作品点数 182 点）

平素より国営飛鳥歴史公園の運営にご理解、ご協力を賜り厚く御礼申し上げます。  
国営飛鳥歴史公園では、12月1日（月）～令和8年1月31日（土）の期間で、「飛鳥の風景」をテーマにした、『絵はがき』を募集いたします。飛鳥地方で見た、感じたステキな風景を『絵はがき』にして、たくさんの方に伝えていただきます。また、入賞作品は、ポストカードにして、受賞者授与いたします。  
つきましては、ご多忙中のことと存じますが、皆様には是非取材ならびに記事掲載のほど、よろしくお願いいたします。

===募集期間===

【日 時】2025 年 12 月 1 日(月)～2026 年 1 月 31 日(土)必着

【応募先】 国営飛鳥歴史公園館

【参加費】 無料 【作品規格】 はがきサイズ(100×140 mm)※応募点数1人5点まで

【審 査】 2026 年2月中旬

【作品展示】 2026 年3月1日~31 日

**お問い合わせ先**

国営飛鳥歴史公園 飛鳥管理センター / 広報担当 伊藤・滝・東山  
TEL 0744-54-2441 / FAX 0744-54-4633  
〒634-0144 奈良県高市郡明日香村大字平田 538  
<https://www.asuka-park.jp/>



開花情報も掲載

公園HP



第11回

# 飛鳥 絵はがき コンテスト

CGや絵手紙もOK



第10回イラスト部門最優秀賞「晩秋の明日香村」

「飛鳥の風景」をテーマにした『絵ハガキ』を募集いたします。飛鳥地方で見た、感じたステキな風景を「絵ハガキ」にして、たくさんの方に伝えてみませんか？

## 応募受付期間

令和7年

令和8年

12月1日(月)～1月31日(土) 必着

作品展示 場所：国営飛鳥歴史公園館

令和8年 3月1日(日)～3月31日(火)

## 募集要項

### 募集内容

史跡や社寺、公園や田園風景、自然景観、生活風景など飛鳥の風景の『写真』もしくは『スケッチ、CG、イラスト』

### 作品規格

郵便はがき  
(同等サイズの用紙であれば可・100×148mm)

### 応募手数料

無料

### 応募点数

1人5点まで

## 応募先

飛鳥管理センター「絵はがきコンテスト係」

〒634-0144 奈良県高市郡明日香村大字平田538

TEL 0744-54-2441

## 審査

### 審査

令和8年2月中旬

### 部門

「写真の部」「イラストの部」  
※イラストの部はCGや絵手紙も可

### 入賞

最優秀賞 1点・優秀賞 1点 他  
※入賞作品は広報用ツールとしての使用を予定。

### 審査員

主催団体を中心とした代表者で審査

### 入賞発表

国営飛鳥歴史公園のホームページ上で発表。入賞者には郵送で通知。副賞として応募作品をポストカードにして授与。





第11回

# 飛鳥絵はがきコンテスト

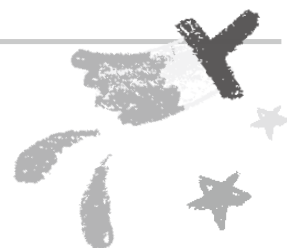
## 応募要領

### ① 応募条件

- 飛鳥の史跡、社寺、風景などの『写真』、もしくは『スケッチ』『CG』『絵手紙』など飛鳥の魅力を伝える作品。
- 応募点数は、1人5点まで可とします。ただし、複数枚でご応募いただいた場合、展示スペースの関係から、全作品を展示できない場合があります。
- 応募作品は、未発表、未公開で、応募者が全ての著作権を有しているオリジナル作品に限ります。
- 写真部門は、合成や消去など加工は不可とし、コントラスト、カラーバランス等の画質調整は可。加工作品などはイラスト部門に応募ください。
- 応募作品の被写体の肖像権やその他の権利は、応募者の責任において処理するものとします。万一、応募作品における第三者との間に紛争等が生じた場合は、応募者の責任と負担において当該紛争等を解決していただきます。
- 次の事項に該当する作品は応募できません。
  - ①公序良俗に反しているもの、または反する恐れのあるもの
  - ②第三者の著作権その他の権利を侵害するもの、または侵害する恐れのあるもの
  - ③第三者を誹謗中傷するものや第三者のプライバシーを侵害するもの、またはそれらの恐れのあるもの
  - ④法令等に違反し、または犯罪行為に結びつくもの、またはその恐れのあるものなお、応募された作品が、上記のいずれかに該当すると判断した場合には、応募者への通知を行うことなく、審査の無効、展示を行わない等の措置を行う場合があります。

### ② 応募方法

- 募集期間：令和7年12月1日（月）～令和8年1月31日（土）
- 応募手数料：無料
- 作品規格：郵便はがき
  - ※同等サイズの用紙でも可（100×148mm）
  - 記載例を参考に、表面に“必要事項”、裏面に“作品”をつけてご応募ください。
  - うら面：全面をお使いください。縦・横は自由です。



### ③ 応募に関する注意事項

- 応募された作品の取り消しはできません。また、他のコンテストへの重複応募、書籍、ホームページ等への掲載・転載はご遠慮下さい。
- 応募作品は返却いたしません。スケッチでの応募は、コピーでも構いません。
- 入賞作品は、写真の「データ」もしくは「フィルム」、スケッチやイラストのコピーでの応募の場合はその「原版」をご提出いただきます。
- 応募作品の郵送中の事故について、主催者等は一切責任と保障の責を負いません。
- 入賞作品の著作権は著作者に帰属しますが、主催者は二次利用を含むあらゆる形態での利用を無償許諾されるものとします。
- 入賞作品の著作者は、主催者に対し、その応募作品に関する著作者人格権を一切行使できないものとします。
- 本コンテストへの応募に起因して応募者、応募された関係者等に何らかの損害が発生した場合、当該損害について主催者は一切責任を負いません。

### ④ 個人情報の取扱いについて

- ・応募に際して提供された個人情報は、応募者への連絡のみに使用するものとし、他の目的で使用いたしません。また、法令に基づき開示する場合を除き、応募者の同意なしに第三者へ開示・提供はいたしません。
- ・主催者の規約に則り管理し、保管期間を超えたものは速やかに破棄いたします。

切り取って作品おもて面にお使いいただけます。

キリトリ

634-0144

奈良県高市郡明日香村大字平田538

飛鳥管理センター

「絵はがきコンテスト」係

作品タイトル

撮影・スケッチ年月日

撮影・スケッチ場所

フリガナ	
氏 名	
住 所	〒
連絡先	